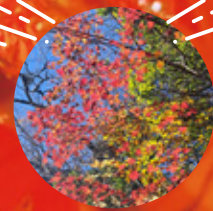


Shepa present

Let's enjoy mountain-climbing!

DAY 5 2024.10.13 sun.

DAY 6 2024.11.17 sun.



お申し込みはこちら ▶



旬のお野菜お土産付



※写真はイメージです。

週に3日営業のレアな店
「みつわんかふえ」さんの
旬の野菜をつかったランチ付



※写真はイメージです。

初めての方におすすめ!

南阿蘇外輪山 清栄山と高森殿の杉 (1,006m)

10月13日(日) 5,500円(事前入金)

(リーダー) 阿南志武喜

熊本駅7:30 ▶ シェルパ熊本本店8:00 ▶ 萌の里8:50

※10分前までに集合ください。

清栄山で景色を堪能したら、高森殿の杉へ。高森城主が祀られ、幹周りが10mを超える1対の杉の大木は樹齢400年超、迫力がある大杉のパワーをもらいにいきましょう。

【コース】 黒岩峠…清栄山(往復)―高森殿の杉=萌の里(お買物)
【歩行時間】 約2.5時間
【帰着予定】 萌の里15:40 シェルパ熊本本店16:30 熊本駅17:00
【持ち物】 リュックサック20L~25L・雨具・飲み物(1L以上)お弁当・行動食・防寒着
※下山後に履きかえるための靴をお持ち下さい。
【キャンセル料】 10/10(木)13:00まで無料~10/11(金)13:00まで30%
~10/13(日)出発前まで50%※10/10(木)に雨天決行・荒天中止の判断をいたします。

初めての方におすすめ!

九州脊梁の山 大金峰 (1,396m)

11月17日(日) 5,500円(事前入金)

(リーダー) 阿南大吉・大串雅康

熊本駅7:00 ▶ シェルパ熊本本店7:30 ▶ 嘉島ヒライ7:50 ▶ 佐俣の湯8:20

※10分前までに集合ください。

奥深い九州中央山地の大金峰に登ります。九州自然歩道をたどり、五家荘の山景色を満喫します。

【コース】 大金峰登山口…小金峰分岐…大金峰…大金峰登山口=食事=ほたる(お買物)
【歩行時間】 約2時間
【帰着予定】 シェルパ熊本本店15:30 熊本駅16:00
【持ち物】 リュックサック20L~25L・雨具・飲み物(1L以上)・行動食・防寒着
※下山後に履きかえるための靴をお持ち下さい。
【キャンセル料】 11/14(木)13:00まで無料~11/15(金)13:00まで30%
~11/17(日)出発前まで50%※11/14(木)に雨天決行・荒天中止の判断をいたします。

駐車場について

ご参加の方は電車通り側駐車場をご利用ください。駐車場1日あたり500円(申込必須)

※シェルパ熊本本店の正面駐車場には駐車しないようにお願いします。 ※やむを得ず、お車を移動する場合があります。弊社に車の鍵をお預け下さい。

※各経由地に弊社がご用意している駐車場はございません。徒歩や公共交通機関、送迎にてお越しください。

お申し込みはこちら

山の店 シェルパ



http://renzan.net



天気による催行判断について

10月13日(日)→10月10日(木)、11月17日(日)→11月14日(木)13:00催行の判断を致します。催行判断後に、シェルパWebサイトに掲載いたしますのでご確認ください。

お問合せ 有限会社山の旅企画室 096-366-9411 (一社)全国旅行業協会正会員 熊本県知事登録旅行業 第2-170号