

登山口をつなぐ。想いをつなぐ。くじゅうの新しい歩き方。



くじゅう

登山口をつなぐ

パーク&ライド



「つなぐパーク&ライド 缶バッジ」をプレゼント。協力店で特典あり！

詳細は裏面へ



渋滞を「保力の力」に変える、新しい試み

ミヤマキリシマの季節、くじゅうは多くの登山者で賑わいます。しかし、路上駐車は、安全と自然環境への大きな負担となってきました。そこで、混雑緩和と自然保護を両立させる「持続可能な地域連携モデル」として、くじゅう“登山口をつなぐ”パーク&ライドを運営します。この、つなぐパーク&ライドの特徴は、駐車料金の一部を「くじゅう地区管理運営協議会」に寄付し、くじゅう連山の保全活動財源として活用します。山を愛するみなさまの想いを、くじゅうの未来を守る力へとつなぎます。

くじゅう“登山口をつなぐ”パーク&ライド

長者原の専用駐車場にマイカーをとめて、送迎車両の「つなぐ号」に乗って、登山口まで移動。登山口から好きな山に登って、歩いて長者原まで戻ります。

実施日 (計8日間)

5/23 (土)	24 (日)	30 (土)	31 (日)
6/6 (土)	7 (日)	13 (土)	14 (日)

つなぐ号の運行時間

AM6:00 ~ 9:00 (約30分間隔で7便予定)
※長者原の専用駐車場に時間制限はありません。

つなぐ号の乗車場所

長者原の専用駐車場
長者原ヘルスセンターとシェルパ KUJUBASE の間の道路から入って、右側にあります。

つなぐ号の降車場所

大曲登山口、牧ノ戸峠登山口
※降車専用。乗車はできません。



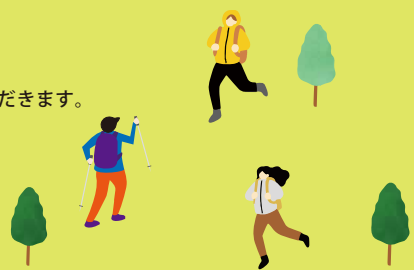
詳細はこちらから

予約：事前予約不要

専用駐車場とつなぐ号ともに、予約は受付けておりません。つなぐ号が満席の場合は、次便にお乗りいただけます。

料金：駐車料金 500円/1台 (つなぐ号乗車時に、現金支払いのみ)

自家用車1台につき、駐車料金は500円です。つなぐ号の乗車人数で駐車料金は変わりません。自家用車1台あたりのつなぐ号の乗車人数の制限はありません。



〈お問合せ〉 株式会社 シェルパ

096-366-9411

つなぐパーク & ライドは「くじゅう」の新しい歩き方。



缶バッジをもって、
登山口のあとは、ふもとのマチへ。

つなぐパーク & ライドをご利用いただいた方へ、
オリジナル「つなぐパーク & ライド缶バッジ」を
プレゼントします。

「つなぐパーク & ライド缶バッジ」の楽しみ方 (3ステップ)

STEP 01

乗る

つなぐパーク & ライド
を利用して、缶バッジ
を受け取る。

STEP 02

見せる

くじゅうエリアの協力店
(飲食店・お土産店など)
で缶バッジを提示。

STEP 03

つながる

お店ごとのオリジナル特典
をゲット!くじゅうの
思い出がもっと深まる。

協力店

協力店は只今調整中

決まりましたら、新しい画像に差し替えます。
少々お待ちください。

渋滞を「保力の力」に変える。

この缶バッジを身に着けているのは、くじゅうの自然を守るアクションに参加した証です。

駐車料金の一部は、くじゅう連山の保全活動に役立てられます。

山を歩き、ふもとを歩く。その一歩が、この美しい景観をつなぎます。