

登山口をつなぐ。想いをつなぐ。くじゅうの新しい歩き方。



「つなぐパーク&ライド
缶バッジ」をプレゼント。
協力店で特典あり！

詳細は裏面へ



渋滞を「保力の力」に変える、新しい試み

ミヤマキリシマの季節、くじゅうは多くの登山者で賑わいます。しかし、路上駐車は、安全と自然環境への大きな負担となってきました。そこで、混雑緩和と自然保護を両立させる「持続可能な地域連携モデル」として、くじゅう“登山口をつなぐ”パーク&ライドを運営します。この、つなぐパーク&ライドの特徴は、駐車料金の一部を「くじゅう地区管理運営協議会」に寄付し、くじゅう連山の保全活動財源として活用します。山を愛するみなさまの想いを、くじゅうの未来を守る力へとつなぎます。

くじゅう“登山口をつなぐ”パーク&ライド

長者原の専用駐車場にマイカーをとめて、送迎車両の「つなぐ号」に乗って、登山口まで移動。登山口から好きな山に登って、歩いて長者原まで戻ります。

実施日（計8日間）

5/23 (土)	24 (日)	30 (土)	31 (日)
6/6 (土)	7 (日)	13 (土)	14 (日)

つなぐ号の運行時間

AM6:00 ~ 9:00(約30分間隔で7便予定)

※長者原の専用駐車場に時間制限はありません。

つなぐ号の乗車場所

長者原の専用駐車場

長者原ヘルスセンターとシェルパ KJUBASE の間の道路から入って、右側にあります。

つなぐ号の降車場所

大曲登山口、牧ノ戸峠登山口

※降車専用。乗車はできません。



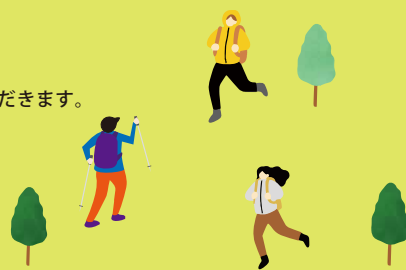
詳細は
こちらから

予 約：事前予約不要

専用駐車場とつなぐ号ともに、予約は受付けておりません。つなぐ号が満席の場合は、次便にお乗りいただけます。

料 金：駐車料金 500 円 / 1 台（つなぐ号乗車時に、現金支払いのみ）

自家用車 1 台につき、駐車料金は 500 円です。つなぐ号の乗車人数で駐車料金は変わりません。自家用車 1 台あたりのつなぐ号の乗車人数の制限はありません。



つなぐパーク & ライドは「くじゅう」の新しい歩き方。



缶バッジをもって、
登山のあとは、ふもとのマチへ。

つなぐパーク & ライドをご利用いただいた方へ、
オリジナル「つなぐパーク & ライド缶バッジ」を
プレゼントします。

「つなぐパーク & ライド缶バッジ」の楽しみ方 (3ステップ)

STEP 01

乗る

つなぐパーク & ライド
を利用して、缶バッジ
を受け取る。

STEP 02

見せる

くじゅうエリアの協力店
(飲食店・お土産店など)
で缶バッジを提示。

STEP 03

つながる

お店ごとのオリジナル特典
をゲット!くじゅうの
思い出がもっと深まる。

協力店

缶バッジ提示で温泉半額!
くじゅう登山の疲れを天然温泉で癒そう。



Coupon 温泉立ち寄り湯 600円→300円

店名/スターダストヴィレッジ星生
住所/玖珠郡九重町大字田野 228-314
TEL/0973-79-3316
営/立ち寄り湯ご利用時間 15:00 ~ 18:00
休/不定休



長者原登山口にある
登山専門店 シェルパ KUJUBASE



Coupon オリジナルTシャツ 300円引き

店名/シェルパ KUJU BASE
住所/大分県玖珠郡九重町田野 260-7
TEL/0973-79-2632
営/夏季(4月~11月) 9:00 ~ 17:00 (定休日:火)
冬季(12月~3月) 10:00 ~ 16:00 (定休日:火・水・木)



缶バッジを1つでグループ全員サービスが受けられます。

渋滞を「保力の力」に変える。
この缶バッジを身に着けているのは、くじゅうの自然を守るアクションに参加した証です。
駐車料金の一部は、くじゅう連山の保全活動に役立てられます。
山を歩き、ふもとを歩く。その一歩が、この美しい景観をつなぎます。