

登山口をつなぐ。想いをつなぐ。くじゅうの新しい歩き方。



「つなぐパーク&ライド  
 缶バッジ」をプレゼント。  
 協力店で特典あり！  
 詳細は裏面へ

**渋滞を「保全の力」に変える、新しい試み**

ミヤマキリシマの季節、くじゅうは多くの登山者で賑わいます。しかし、路上駐車は、安全と自然環境への大きな負担となってきました。そこで、混雑緩和と自然保護を両立させる「持続可能な地域連携モデル」として、くじゅう“登山口をつなぐ”パーク&ライドを運営します。この、つなぐパーク&ライドの特徴は、駐車料金の一部を「くじゅう地区管理運営協議会」に寄付し、くじゅう連山の保全活動財源として活用します。山を愛するみなさまの想いを、くじゅうの未来を守る力へとつなぎます。

**くじゅう“登山口をつなぐ”パーク&ライド**

長者原の専用駐車場にマイカーをとめて、送迎車両の「つなぐ号」に乗って、登山口まで移動。登山口から好きな山に登って、歩いて長者原まで戻ります。

**実施日 (計8日間)**

5/23 (土)	24 (日)	30 (土)	31 (日)
6/6 (土)	7 (日)	13 (土)	14 (日)

**つなぐ号の運行時間**

**AM6:00 ~ 9:00**(約30分間隔で7便予定)  
 ※長者原の専用駐車場に時間制限はありません。

**つなぐ号の乗車場所**

**長者原の専用駐車場**  
 長者原ヘルスセンターとシェルパ KUJUBASE の間の道路から入って、右側にあります。

**つなぐ号の降車場所**

**大曲登山口、牧ノ戸峠登山口**  
 ※降車専用。乗車はできません。

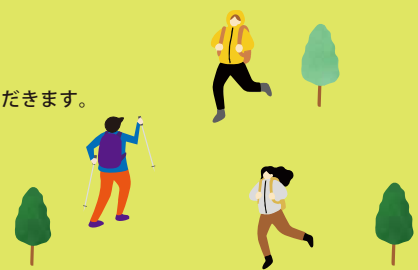


**予 約：事前予約不要**

専用駐車場とつなぐ号ともに、予約は受付けておりません。つなぐ号が満席の場合は、次便にお乗りいただけます。

**料 金：駐車料金 500 円 / 1 台 (つなぐ号乗車時に、現金支払いのみ)**

自家用車 1 台につき、駐車料金は 500 円です。つなぐ号の乗車人数で駐車料金は変わりません。自家用車 1 台あたりのつなぐ号の乗車人数の制限はありません。



つなぐパーク & ライドは「くじゅう」の新しい歩き方。



缶バッジをもって、  
登山のあとは、ふもとのマチへ。

つなぐパーク & ライドをご利用いただいた方へ、  
オリジナル「つなぐパーク & ライド缶バッジ」を  
プレゼントします。

## 「つなぐパーク & ライド缶バッジ」の楽しみ方 (3ステップ)

### STEP 01

#### 乗る

つなぐパーク & ライド  
を利用して、缶バッジ  
を受け取る。

### STEP 02

#### 見せる

くじゅうエリアの協力店  
(飲食店・お土産店など)  
で缶バッジを提示。

### STEP 03

#### つながる

お店ごとのオリジナル特典  
をゲット!くじゅうの  
思い出がもっと深まる。

## 協力店

缶バッジ提示で温泉半額!  
くじゅう登山の疲れを天然温泉で癒そう。



Coupon 温泉立ち寄り湯 600円→300円

店名/スターダストヴィレッジ星生  
住所/玖珠郡九重町大字田野 228-314  
TEL/0973-79-3316  
営/立ち寄り湯ご利用時間 15:00 ~ 18:00  
休/不定休



長者原登山口にある  
登山専門店 シェルパ KUJUBASE



Coupon オリジナルTシャツ 300円引き

店名/シェルパ KUJU BASE  
住所/大分県玖珠郡九重町田野 260-7  
TEL/0973-79-2632  
営/夏季(4月~11月) 9:00 ~ 17:00 (定休日:火)  
冬季(12月~3月) 10:00 ~ 16:00 (定休日:火・水・木)



缶バッジをひとつでグループ全員サービスが受けられます。

渋滞を「保力の力」に変える。  
この缶バッジを身に着けているのは、くじゅうの自然を守るアクションに参加した証です。  
駐車料金の一部は、くじゅう連山の保全活動に役立てられます。  
山を歩き、ふもとを歩く。その一歩が、この美しい景観をつなぎます。